

# twilight

INSTRUMENTOS DE MEDICIÓN INDUSTRIAL

## Ficha Técnica

GS-PF210

Cámara térmica de bolsillo serie PF, Guide Sensmart



## Operando con gran facilidad

### Cámara térmica de bolsillo serie PF

# GUIDE

#### Introducción

La cámara térmica de bolsillo de la serie PF es una herramienta de inspección sin contacto para diagnosticar problemas y encontrar deficiencias ocultas

equipos eléctricos, gracias a su detector infrarrojo de 256x192 píxeles, rango de temperatura de -20°C a 550°C, cámara de luz visible de 5 MP y pantalla de 3,5"

Pantalla táctil LCD de 10,1 pulgadas. El extraordinario detalle de la termografía, la facilidad de uso y el Wi-Fi integrado permiten a los usuarios compartir imágenes de forma rápida y sencilla. los informes profesionales que documentan el problema.

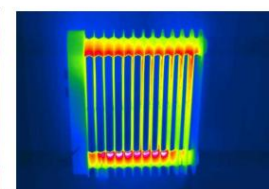
#### Características

- El detector de infrarrojos de 256x192 produce imágenes nítidas.
- El IR, VIS, PIP y MIF revelan detalles de temperatura
- Rango de temperatura de -20 °C a 550 °C con capacidad de conmutación automática
- Medición de distancia por láser y cálculo inteligente del área de objetos rectangulares
- Retrospección rápida de imágenes y búsqueda de funciones deseadas
- 4 horas de funcionamiento y tipo C estándar para carga rápida

#### Aplicaciones



Aplicación eléctrica



Inspección de HVAC

## Presupuesto

Modelo del producto	PF210
Imágenes y óptica	
Tipo de detector	VOx, de 7,5 a 14 µm
Resolución infrarroja	256 × 192 a 12 µm
RED	45 mK
Velocidad de cuadros	25 Hz/9 Hz
Longitud focal	3,2 mm
Campo de visión	56°×48°
Campo de visión (FOV)	3,75 mrad
Distancia mínima del objeto	0,3 metros
D:S	266:1
Modo de enfoque	Sin foco
Zoom digital	1,1x a 8x
Medición y análisis	
Rango de medición	Admite conmutación automática: -20 °C a 150 °C, 100 °C a 550 °C
Precisión de la medición	±2°C o ±2%, lo que sea mayor
Objetivo analizado	Punto × 2 (incluye punto central), área × 3
Alarma	Alarma de umbral de temperatura en pantalla completa (imagen y flash)
Configuración de parámetros	Emisividad, temperatura reflejada, distancia al objetivo
Otros	Calcular inteligentemente el área
Visualización de imagen	
Pantalla de visualización	Pantalla LCD de 3,5"
Modo de imagen	IR, VIS, MIF y PIP
Paletas de colores	6: Blanco candente, Negro candente, Hierro rojo, Hierro candente, Arcoíris, A rtico
Ajuste de imagen	Modo de intervalo de niveles: Automático, Semiautomático, Manual
Cámara digital	5 MP
Funciones	
Láser	Láser (Indicación, Alcance)
Función de grabación	Foto
Servicios en la nube	Disponible
Otros	Botón físico personalizado × 2
Almacenamiento y transmisión	
Medios de almacenamiento	Incorporado (16 GB)
Almacenamiento de imágenes	JPG con información de temperatura
Interfaz externa	TIPO C, UNC ¼"-20 (montaje en trípode)
Wi-Fi	Sí, se puede conectar al terminal móvil para la transmisión de imágenes.
Sistema de energía	
Tipo de batería	Batería recargable de iones de litio, no extraíble
Tiempo de funcionamiento	4 horas
Modo de carga	Carga TIPO C; Cargador portátil/de PC; Capaz de cargar mientras se usa
Tiempo de carga	90% de carga completa en 2,5 horas
Parámetros ambientales	
Temperatura de trabajo	-10°C a 50°C
Clasificación IP	IP54
Gota	Prueba de caída desde 1 m
Proceso de dar un título	CE, FCC, ROHS, KC, Anatel, IP54, prueba de caída de 1 m, prueba de calor húmedo, prueba de vibración, prueba de choque, prueba de impacto, UN38.3, MSDS
Parámetros físicos	
Hardware	Iluminador
Peso	296 gramos
Tamaño	138 × 89 × 34 mm
Kit de software	PC: ThermoTools; Móvil: Termografía (iOS/Android)
Estándar	Dispositivo, Correa para la muñeca, Bolsa de transporte, Guía de inicio rápido, Adaptador de corriente, Enchufe adaptador, Cable USB tipo C, Tarjeta de descarga de datos, Certificado de aprobación
Opciones	Trípode



**INSTRUMENTOS DE MEDICIÓN INDUSTRIAL**

LLÁMANOS

+52(81) 8115-1400 / +52(81) 8183-4300

LADA Sin Costo:

01 800 087 43 75

E-mail:

[ventas@twilight.mx](mailto:ventas@twilight.mx)

[www.twilight.mx](http://www.twilight.mx)

